

## L'OGEC SAINTE MARIE DU LANGONNAND

L'OGEC (Organisme de Gestion des Écoles Catholiques) est une association loi 1901 ayant pour mission de gérer les ressources de l'école.

Le rôle de l'OGEC s'exerce dans 3 domaines:

- Dépenses liées au fonctionnement de l'école
- Salaires du personnel non enseignant et du chef d'établissement
- Entretien et rénovation des locaux

Les ressources de l'OGEC:

- Ressources publiques (subventions municipales)
- Contributions des familles



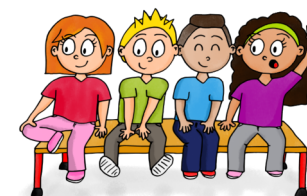
## L'APEL

L'Association des Parents d'élèves de l'Enseignement Libre de l'école Sainte-Marie du Langonnand, est animée par des parents bénévoles. Elle réalise des opérations pour financer les projets éducatifs des enseignants et organise des moments conviviaux pour souder la communauté éducative autour de nos enfants.



# ÉCOLE SAINTE-MARIE DU LANGONNAND

L'écoute, le respect, le partage,  
la responsabilisation des élèves dès la petite  
section pour favoriser l'apprentissage...

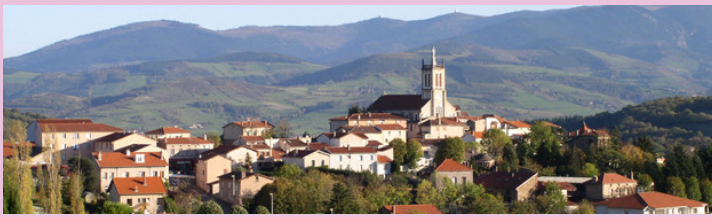


## ÉCOLE SAINTE-MARIE DU LANGONNAND

IMPASSE LANGONNAND  
42290 SORBIERS

TÉL: 04 77 53 84 86

[direction@ecole-langonnand.fr](mailto:direction@ecole-langonnand.fr)



Notre école, est une école catholique sous contrat d'association avec l'Etat, à taille humaine.

Celle-ci a été rénovée et mise au normes d'accessibilité.

Cinq classes accueillent les enfants dans un cadre familial et convivial sur quatre jours (mercredi non travaillé).

Des effectifs raisonnables facilitent le suivi individuel.  
Des classes à double niveau favorisent l'entraide et l'autonomie ainsi que la continuité dans les relations enfants et enseignants.



Nos mascottes

Sur la base de sa charte éducative, l'école propose une pédagogie qui accompagne l'enfant avec bienveillance, le fait grandir et l'invite à donner le meilleur de lui-même :

- ➔ Assurer l'acquisition de connaissances, de savoir-faire et de méthodes de travail.
- ➔ Développer l'autonomie, la curiosité, le goût de l'activité et de la créativité.
- ➔ Prendre en charge l'élève en difficulté en lui apportant des réponses pertinentes afin de l'aider à trouver sa place dans sa classe et à l'école.
- ➔ Veiller à la qualité des relations entre personnes. Apprendre à vivre avec les autres dans le respect de la différence. Susciter en chaque enfant l'interrogation sur le sens de la vie.

Des temps forts riches de rencontres et de réflexions, sont proposés aux enfants autour des grandes fêtes religieuses de l'année (Noël, Pâques...)



Partenariat avec la bibliothèque

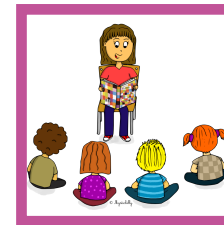


Accueil en classe de maternelle dès 2 ans et demi (selon les effectifs)

Enseignement de la langue de Shakespeare à partir du CP par un professeur anglais



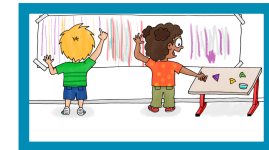
École mise aux normes d'accessibilité



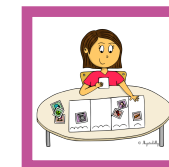
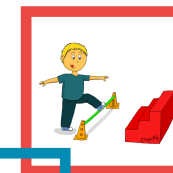
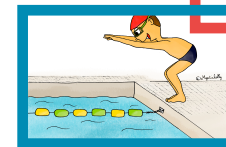
École rénovée dans le cadre de l'amélioration de la consommation énergétique



Sport 2 fois par semaine dont cours de natation à partir de la grande section



Intégration possible à partir de n'importe quelle classe



Utilisation en petite et moyenne section de matériel d'inspiration Montessori



Périscolaire :  
à partir de 7h30 jusqu'à 18h00  
garderie le matin,  
service de cantine à midi sur place,  
étude le soir pour le primaire  
et garderie pour les plus jeunes

